



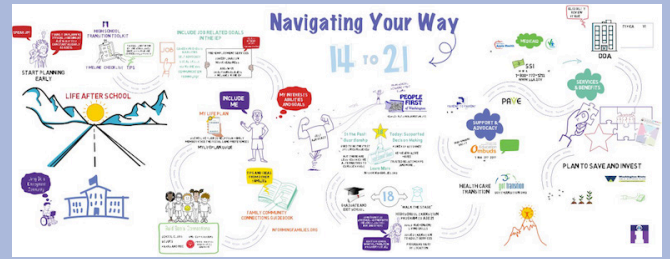
# RECURSOS

## Edades de Catorce a Veintiuno



### NAVEGANDO A SU MANERA

Los siguientes recursos se describen en navegando a su manera, de los catorce años hasta los veintiuno es el cuarto de una serie de videos que ofrece una vista panorámica de los servicios, el apoyo y los recursos para cada etapa de la vida. Visite [informingfamilies.org/14-21](http://informingfamilies.org/14-21) para ver el video (en inglés).



### SERVICIOS

#### La Administración de Discapacidades del Desarrollo (DDA)

Administración de casos y servicios de apoyo para niños y adultos con discapacidades intelectuales o del desarrollo en el estado de Washington. Los niños inscritos en ESIT también son elegibles para DDA hasta los 4 años, cuando se debe renovar la elegibilidad. Obtenga más información en [dshs.wa.gov/dda](http://dshs.wa.gov/dda).

#### División de Rehabilitación Vocacional (DVR)

Los servicios de pre empleo brindan exploración laboral y preparación al trabajo para los estudiantes con IEP y planes 504 de edades entre los 16 y los 21 años, o a los 14 años si están incluidos en el IEP. Visite [dshs.wa.gov/dvr](http://dshs.wa.gov/dvr) para más información.

### CUIDADO DE LA SALUD

#### Apple Health

Cobertura de atención médica Medicaid para niños y adultos. Visite [wahealthplanfinder.org](http://wahealthplanfinder.org) para saber más.

#### Detección Temprana y Periodicas, Diagnóstico y Tratamiento (EPSDT)

EPSDT proporciona a los niños que reciben chequeos y tratamientos de Medicaid para problemas médicos encontrados durante un examen hasta los 21 años. Llame al 1-800-562-3022 para preguntar sobre los servicios de EPSDT.

#### Obtener Transición

La Fundación de Neurología Infantil tiene información y herramientas para la transición a la atención médica para adultos. Visite [gottransition.org](http://gottransition.org) para más información.

#### A su Alcance

Proporciona información de recursos locales y estatales sobre la cobertura de atención médica y otros servicios. 1-800-322-2588; [withinreachwa.org](http://withinreachwa.org)

### ASISTENCIA FINANCIERA

#### Ingreso suplementario de seguridad

Un beneficio en efectivo administrado por Administración del Seguro Social para personas con bajos ingresos como personas de edad, ciegas o discapacitadas. 1-800-772-1213; [ssa.gov](http://ssa.gov).

#### Cuentas de ahorro ABLE

Una forma para que las personas con discapacidades ahorren dinero sin perder la elegibilidad financiera de los beneficios del gobierno, como SSI. [washingtonstateable.com](http://washingtonstateable.com).

#### Fondo Fiduciario de Dotación DD

Una asociación público-privada que protege las necesidades especiales de los activos que de otra manera descalificarían a alguien para los beneficios del gobierno, como SSI y Medicaid. [ddefw.wa.gov](http://ddefw.wa.gov).

### APOYO Y ABOGACÍA

**La Oficina de Educación Omuds (OEO)** resuelve las quejas, disputas y problemas entre las familias y las escuelas públicas. Llame al 1-866-297-2597 o visite [oeo.wa.gov](http://oeo.wa.gov) para obtener ayuda.

**Padre a Padre (P2P)** proporciona apoyo emocional e información a familias de niños con necesidades especiales de atención médica u otras discapacidades. Encuentre un programa P2P cerca de usted en [arcwa.org/getsupport](http://arcwa.org/getsupport).

**Los Capítulos de Arc** proporcionan información, referencias y defensa. Encuentre el capítulo más cercano a usted en [arcwa.org](http://arcwa.org).

**Asociación en Acción, Voces de Poder (PAVE)** brinda información, capacitación y apoyo a las familias. Obtenga más información en [wapave.org](http://wapave.org).

#### Primero la gente de Washington

Capítulos de autogestión en todo el estado, incluyendo la creación de capítulos de Student First en las escuelas secundarias. Para más información, visite [peoplefirstofwashington.org](http://peoplefirstofwashington.org).



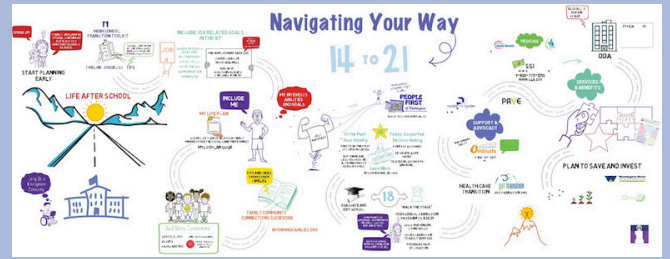
# RECURSOS

## Edades de Catorce a Veintiuno



### NAVEGANDO A SU MANERA

Los siguientes recursos se describen en navegando a su manera, de los catorce años hasta los veintiuno es el cuarto de una serie de videos que ofrece una vista panorámica de los servicios, el apoyo y los recursos para cada etapa de la vida. Visite [informingfamilies.org/14-21](http://informingfamilies.org/14-21) para ver el video (en inglés).



### IDEAS ÚTILES Y PLANIFICACIÓN

#### Paquete de Herramientas de Transición a la Escuela Secundaria

Un paquete de herramientas gratuito de cuatro páginas que incluye una línea de tiempo y una lista de verificación para identificar objetivos específicos para incluir en el programa de educación individual del estudiante, o IEP. Para solicitar una copia impresa o descargar un PDF en inglés o español, visite: [informingfamilies.org/transition-toolkit](http://informingfamilies.org/transition-toolkit).

#### Mi Plan de Vida

Herramienta gratuita de planificación en línea para cada etapa de la vida. Visita [mylifeplan.guide](http://mylifeplan.guide).

#### Formulario Estrella

Hoja de trabajo para identificar fuentes de apoyo para alcanzar cualquier objetivo: [informingfamilies.org/star](http://informingfamilies.org/star).

#### Toma de Decisiones Apoyada / Alternativas de la Tutela Legal

La toma de decisiones con apoyo es un enfoque que ofrece alternativas menos restrictivas a la tutela legal, como el poder legal de un abogado para tomar decisiones médicas y financieras. Representante del beneficiario para administrar los beneficios del Seguro Social y una relación de confianza con la familia u otras personas que pueden brindar un buen asesoramiento.

Obtenga más información sobre la toma de decisiones con apoyo, así como los diferentes tipos de tutela, en: [informingfamilies.org/sdm](http://informingfamilies.org/sdm).

### RECREACION Y CONEXIONES COMUNITARIAS

#### La Guía de Conexiones de la Comunidad Familiar

Información y recursos para familias e individuos con discapacidades intelectuales y del desarrollo en el estado de Washington. Incluye hojas de trabajo para identificar personas, lugares e ideas que ayudan a ampliar el círculo social y las conexiones de la comunidad de sus familiares. Descargue una copia gratuita en inglés o en español: [informingfamilies.org/publications](http://informingfamilies.org/publications).

#### Olimpiadas Especiales Unidas

Los programas escolares de Special Olympics Unified reúnen a estudiantes con y sin discapacidades para participar en deportes, clubes y otros eventos escolares que promuevan un entorno escolar inclusivo. Para obtener más información sobre Unified, visite: [specialolympicswashington/unified](http://specialolympicswashington/unified).