



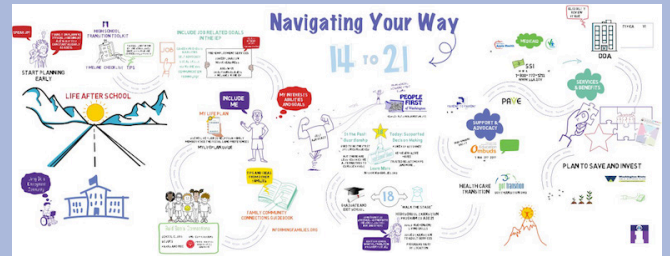
RECURSOS

Edades de Catorce a Veintiuno



NAVEGANDO A SU MANERA

Los siguientes recursos se describen en navegando a su manera, de los catorce años hasta los veintiuno es el cuarto de una serie de videos que ofrece una vista panorámica de los servicios, el apoyo y los recursos para cada etapa de la vida. Visite informingfamilies.org/14-21 para ver el video (en inglés).



SERVICIOS

La Administración de Discapacidades del Desarrollo (DDA)

Administración de casos y servicios de apoyo para niños y adultos con discapacidades intelectuales o del desarrollo en el estado de Washington. Los niños inscritos en ESIT también son elegibles para DDA hasta los 4 años, cuando se debe renovar la elegibilidad. Obtenga más información en dshs.wa.gov/dda.

División de Rehabilitación Vocacional (DVR)

Los servicios de pre empleo brindan exploración laboral y preparación al trabajo para los estudiantes con IEP y planes 504 de edades entre los 16 y los 21 años, o a los 14 años si están incluidos en el IEP. Visite dshs.wa.gov/dvr para más información.

CUIDADO DE LA SALUD

Apple Health

Cobertura de atención médica Medicaid para niños y adultos. Visite wahealthplanfinder.org para saber más.

Detección Temprana y Periodicas, Diagnóstico y Tratamiento (EPSDT)

EPSDT proporciona a los niños que reciben chequeos y tratamientos de Medicaid para problemas médicos encontrados durante un examen hasta los 21 años. Llame al 1-800-562-3022 para preguntar sobre los servicios de EPSDT.

Obtener Transición

La Fundación de Neurología Infantil tiene información y herramientas para la transición a la atención médica para adultos. Visite gottransition.org para más información.

A su Alcance

Ayuda a las familias a conectarse con los recursos que necesitan para estar saludables y seguros. Llame a la línea directa de Ayúdame a Crecer de Washington al 1-800-322-2588 o visite withinreachwa.org.

ASISTENCIA FINANCIERA

Ingreso suplementario de seguridad

Un beneficio en efectivo administrado por Administración del Seguro Social para personas con bajos ingresos como personas de edad, ciegas o discapacitadas. 1-800-772-1213; ssa.gov.

Cuentas de ahorro ABLE

Una forma para que las personas con discapacidades ahorren dinero sin perder la elegibilidad financiera de los beneficios del gobierno, como SSI. washingtonstateable.com.

Fondo Fiduciario de Dotación DD

Una asociación público-privada que protege las necesidades especiales de los activos que de otra manera descalificarían a alguien para los beneficios del gobierno, como SSI y Medicaid. ddefw.wa.gov.

APOYO Y ABOGACÍA

La Oficina de Educación Omuds (OEO) resuelve las quejas, disputas y problemas entre las familias y las escuelas públicas. Llame al 1-866-297-2597 o visite oeo.wa.gov para obtener ayuda.

Padre a Padre (P2P) proporciona apoyo emocional e información a familias de niños con necesidades especiales de atención médica u otras discapacidades. Encuentre un programa P2P cerca de usted en arcwa.org/getsupport.

Los Capítulos de Arc proporcionan información, referencias y defensa. Encuentre el capítulo más cercano a usted en arcwa.org.

Asociación en Acción, Voces de Poder (PAVE) brinda información, capacitación y apoyo a las familias. Obtenga más información en wapave.org.

Primero la gente de Washington

Capítulos de autogestión en todo el estado, incluyendo la creación de capítulos de Student First en las escuelas secundarias. Para más información, visite peoplefirstofwashington.org.



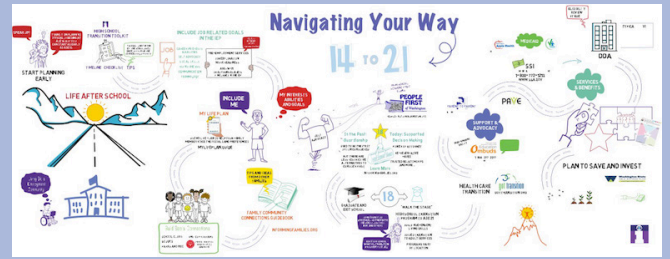
RECURSOS

Edades de Catorce a Veintiuno



NAVEGANDO A SU MANERA

Los siguientes recursos se describen en navegando a su manera, de los catorce años hasta los veintiuno es el cuarto de una serie de videos que ofrece una vista panorámica de los servicios, el apoyo y los recursos para cada etapa de la vida. Visite informingfamilies.org/14-21 para ver el video (en inglés).



IDEAS ÚTILES Y PLANIFICACIÓN

Paquete de Herramientas de Transición a la Escuela Secundaria

Un paquete de herramientas gratuito de cuatro páginas que incluye una línea de tiempo y una lista de verificación para identificar objetivos específicos para incluir en el programa de educación individual del estudiante, o IEP. Para solicitar una copia impresa o descargar un PDF en inglés o español, visite: informingfamilies.org/transition-toolkit.

Mi Plan de Vida

Herramienta gratuita de planificación en línea para cada etapa de la vida. Visita mylifeplan.guide.

Formulario Estrella

Hoja de trabajo para identificar fuentes de apoyo para alcanzar cualquier objetivo: informingfamilies.org/star.

Toma de Decisiones Apoyada / Alternativas de la Tutela Legal

La toma de decisiones con apoyo es un enfoque que ofrece alternativas menos restrictivas a la tutela legal, como el poder legal de un abogado para tomar decisiones médicas y financieras. Representante del beneficiario para administrar los beneficios del Seguro Social y una relación de confianza con la familia u otras personas que pueden brindar un buen asesoramiento.

Obtenga más información sobre la toma de decisiones con apoyo, así como los diferentes tipos de tutela, en: informingfamilies.org/sdm.

RECREACION Y CONEXIONES COMUNITARIAS

La Guía de Conexiones de la Comunidad Familiar

Información y recursos para familias e individuos con discapacidades intelectuales y del desarrollo en el estado de Washington. Incluye hojas de trabajo para identificar personas, lugares e ideas que ayudan a ampliar el círculo social y las conexiones de la comunidad de sus familiares. Descargue una copia gratuita en inglés o en español: informingfamilies.org/publications.

Olimpiadas Especiales Unidas

Los programas escolares de Special Olympics Unified reúnen a estudiantes con y sin discapacidades para participar en deportes, clubes y otros eventos escolares que promuevan un entorno escolar inclusivo. Para obtener más información sobre Unified, visite: specialolympicswashington/unified.